

電線共同溝用低価格蓋

SUM

Simple Unit style Multi cover

ユニット型鑄鉄蓋

東京都建設局新技術登録番号
0901016



CRC 蓋工業会

特 徴

- 1 蓋枠を一体成形し、組立加工費を大幅に削減。
- 2 工事現場にもユニット単位で納入するため、設置レイアウト変更も容易。
- 3 1ユニットは最大395kgなので、トラック搭載クレーンで吊り上げ可能。
- 4 蓋枠固定ボルトは、従来の2/3個所。
- 5 道路表面に露出する蓋部分が少なく景観性に優れる。
- 6 施錠ロック個所は1ユニット1個所で、シリンダー錠の数も大幅に削減。
- 7 歩道As舗装用黒蓋対応。(東京都福祉のまちづくり条例準拠 滑り抵抗値 \geq 40BPN(湿潤状態))

1200シリーズ



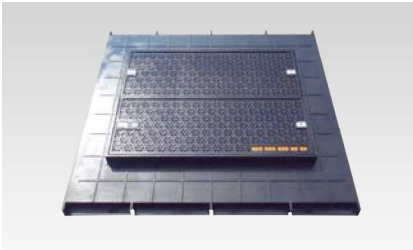
点検部ユニット(化粧蓋)



機器部ユニット(化粧蓋)



閉塞蓋



点検部ユニット(As舗装用)



機器部ユニット(As舗装用)

設計条件:歩道内設置用
活荷重:1輪 50kN
衝撃: $i = 0.1$

900シリーズ



点検部ユニット(化粧蓋)



機器部ユニット(化粧蓋)



閉塞蓋



点検部ユニット(As舗装用)



機器部ユニット(As舗装用)

設計条件:歩道内設置用
活荷重:1輪 50kN
衝撃: $i = 0.1$

蓋の開閉手順



1 キャップを取り外しシリンダー錠を取る



2 施錠を解除する



3 開閉パールで持ち上げる



4 蓋が上がった側を手前に引く



5 蓋を持ち上げる



6 蓋を移動する



7 残った蓋を同様に開閉パールにて持ち上げる



8 蓋が上がった側を手前に引き両側を引き上げる



9 全ての蓋を開放する



蓋枠開放部が広く、内部での作業に適しています。



共同溝内部。
点検作業も
容易に行えます。

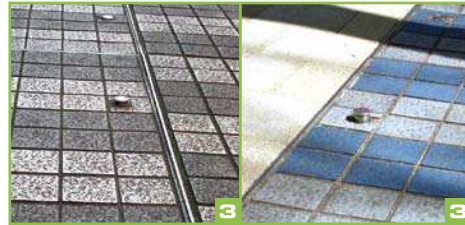
CAB蓋の改修・修繕の提案

背景

第1期(S61～H2)及び第2期(H3～H6)電線類地中化計画にて整備されたCAB方式で経年劣化のため蓋が開けられない物や蓋鍵部の劣化が多く見受けられ、開閉に伴うトラブルが多発している。

問題点

- 1 大型で重量の重いコンクリート蓋が開かない。(枠間の固着、蓋吊上げ部の破損)
- 2 開けた蓋が閉まらない。(土圧による蓋枠の変形及び舗装止めプレートの変形)
- 3 CAB蓋鍵部が破損して解錠できない。(埃・塵による固着、変形、破損)



対策

開閉頻度の多い箇所(U字構造物の始末端部、ケーブルの分岐部・接続部及び地上機器隣接部)に点検蓋としての鋳鉄蓋を挿入し保守・点検に支障のない様に改善する。
その際、低価格なユニット型鋳鉄蓋(SUM蓋)を転用することで、下記の様な改善が図れる。

- ・量産品でありコストが安い
- ・蓋枠が一体成型なので交換作業が容易
- ・上蓋が小さく、景観性に優れる
- ・開閉作業時の蓋重量の軽減
- ・鍵部の更新(シリンダー錠対応)によるセキュリティ向上



現場施行例

山梨甲府市



世田谷経堂

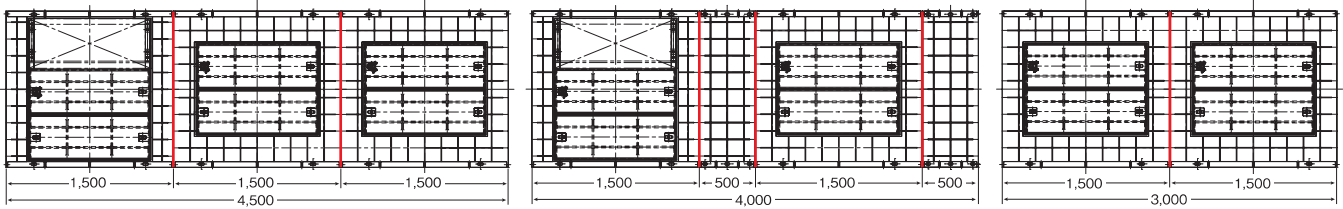


千葉市稲毛

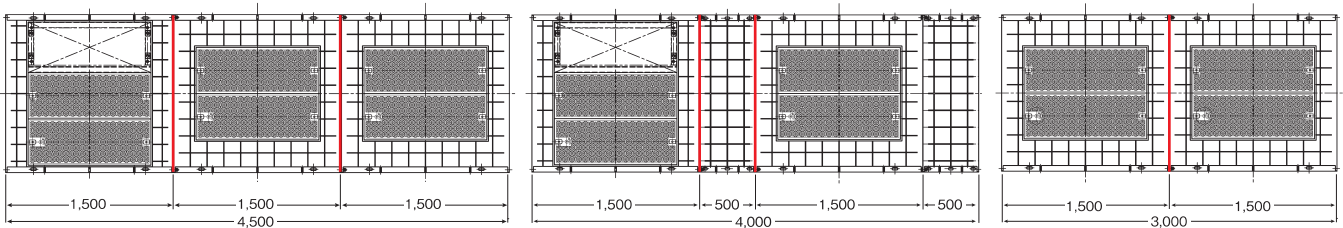


蓋枠組み合せ例

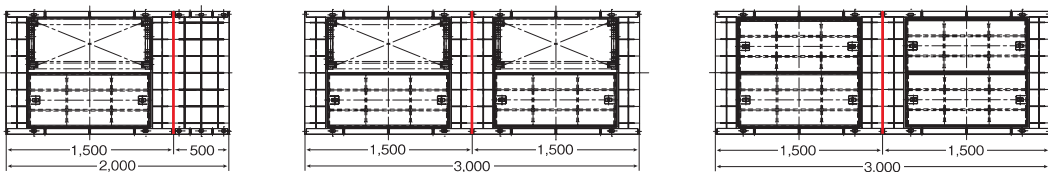
■ 1200シリーズ(化粧蓋) / 設計条件:歩道内設置用(活荷重:1輪 50kN | 衝撃: $i = 0.1$)



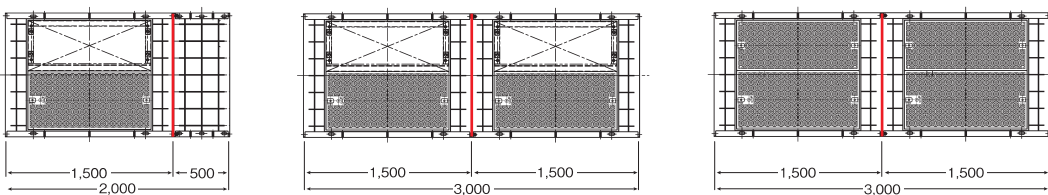
■ 1200シリーズ(As舗装用) / 設計条件:歩道内設置用(活荷重:1輪 50kN | 衝撃: $i = 0.1$)



■ 900シリーズ(化粧蓋) / 設計条件:歩道内設置用(活荷重:1輪 50kN | 衝撃: $i = 0.1$)



■ 900シリーズ(As舗装用) / 設計条件:歩道内設置用(活荷重:1輪 50kN | 衝撃: $i = 0.1$)



CRC 蓋工業会〈事務局〉

〒270-2231 千葉県松戸市稔台6-5-1 TEL:047-394-8181/FAX:047-361-6836

- | | | |
|---------------|---|-----------------------------------|
| ■ 興建産業株式会社 | 〒183-0026 東京都府中市南町5-38-3 | TEL:042-365-3331/FAX:042-365-3339 |
| ■ 虹技株式会社 | 〒108-0014 東京都港区芝5丁目31-19カド [®] 加田町 | TEL:03-6436-0261/FAX:03-6436-0264 |
| ■ 佐藤鉄工株式会社 | 〒270-2231 千葉県松戸市稔台6-5-1 | TEL:047-394-8181/FAX:047-361-6836 |
| ■ 那須電機鉄工株式会社 | 〒160-0022 東京都新宿区新宿2-1-12 | TEL:03-5362-1862/FAX:03-3354-4794 |
| ■ 日之出水道機器株式会社 | 〒102-0084 東京都千代田区二番町7-5 二番町平和ビル | TEL:03-5212-1827/FAX:03-5212-1848 |
| ■ 株式会社 水島鉄工所 | 〒370-0071 群馬県高崎市小八木町314 | TEL:027-361-4010/FAX:027-361-2214 |