

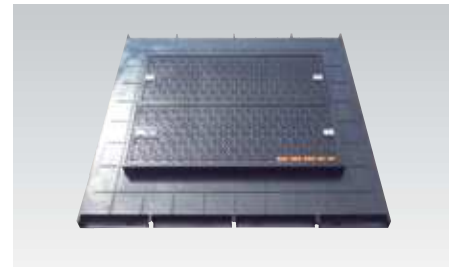
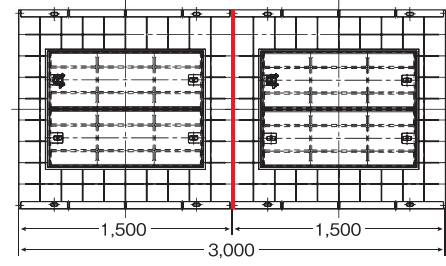
■ 1200シリーズ

置換え対象L=3000の場合



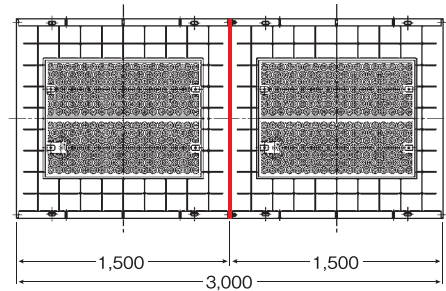
点検部ユニット(化粧蓋)

×2ユニット →



点検部ユニット(As舗装用)

×2ユニット →



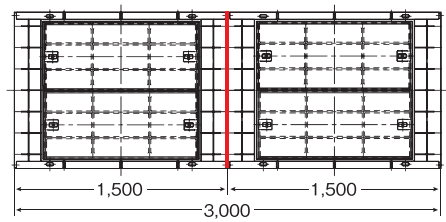
■ 900シリーズ

置換え対象L=3000の場合



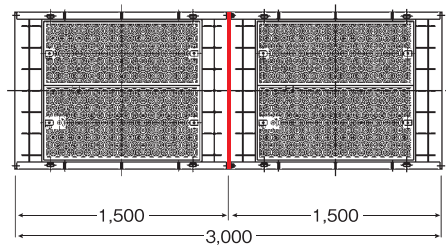
点検部ユニット(化粧蓋)

×2ユニット →



点検部ユニット(As舗装用)

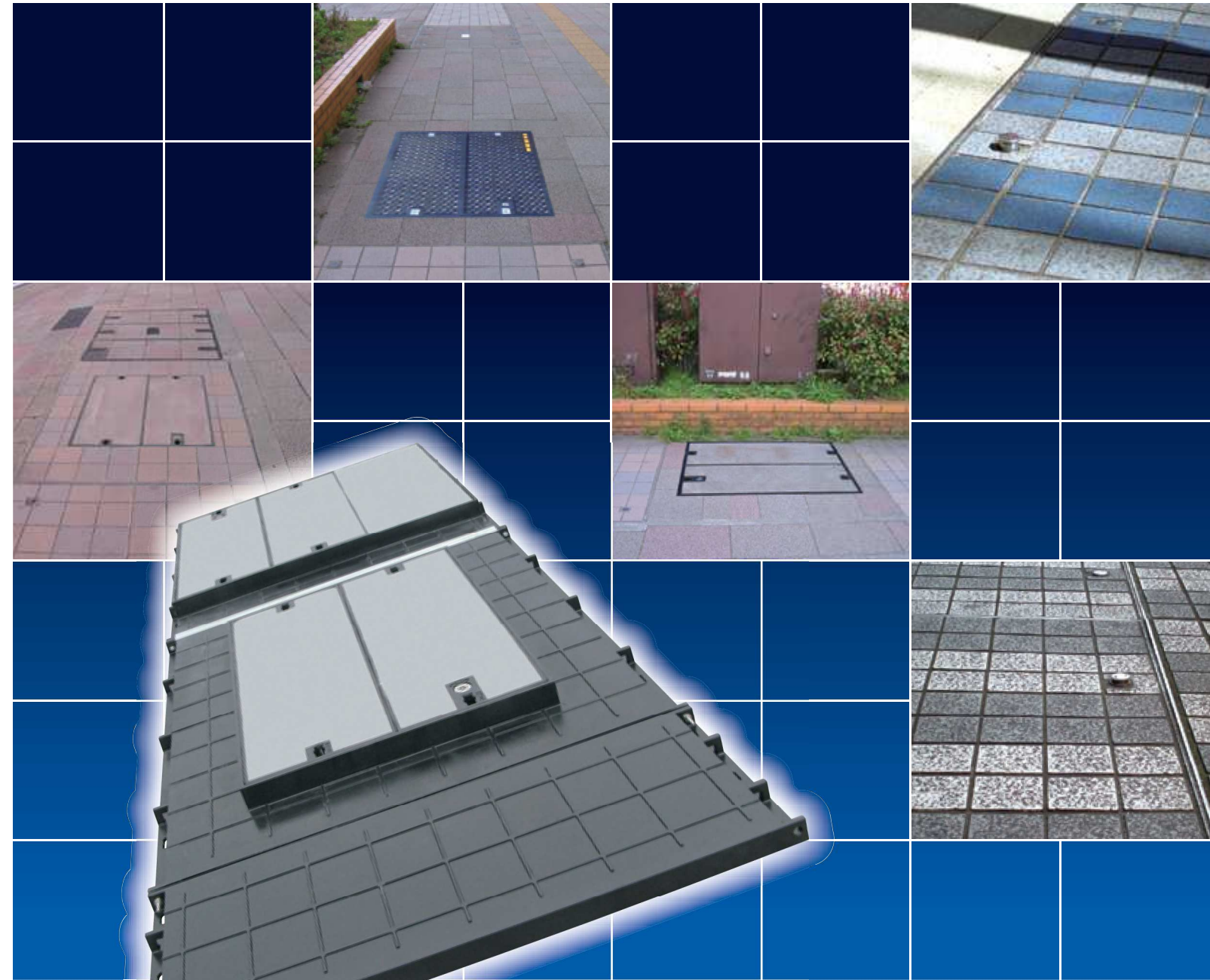
×2ユニット →



設計条件：歩道内設置用 活荷重：1輪50kN 衝撃：i=0.1

ユニット型鑄鉄蓋

「CAB蓋・電線共同溝特殊部蓋の取替に最適」  
(セキュリティー対策・老朽化対策)



CRC 蓋工業会 〈事務局〉

〒270-2231 千葉県松戸市総台6-5-1 TEL:047-394-8181 /FAX:047-361-6836

- |               |                                  |                                    |
|---------------|----------------------------------|------------------------------------|
| ■ 興産産業株式会社    | 〒183-0026 東京都府中市南町5-38-3         | TEL:042-365-3331 /FAX:042-365-3339 |
| ■ 虹技株式会社      | 〒108-0014 東京都港区芝5丁目31-197カド' 加田町 | TEL:03-6436-0261 /FAX:03-6436-0264 |
| ■ 佐藤鉄工株式会社    | 〒270-2231 千葉県松戸市総台6-5-1          | TEL:047-364-8181 /FAX:047-361-6836 |
| ■ 那須電機鉄工株式会社  | 〒160-0022 東京都新宿区新宿2-1-12         | TEL:03-5362-1862 /FAX:03-3354-4794 |
| ■ 日之出水道機器株式会社 | 〒102-0084 東京都千代田区二番町7-5 二番町平和ビル  | TEL:03-5212-1827 /FAX:03-5212-1848 |
| ■ 株式会社 水島鉄工所  | 〒370-0071 群馬県高崎市小八木町314          | TEL:027-361-4010 /FAX:027-361-2214 |

CRC 蓋工業会

電線類地中化工事が昭和61年に始まり、今日の第6次5ヶ年計画に到る迄、約30年が経過しました。その間にCAB工法からCCBOX工法へと推移しましたが、CAB蓋及びCCBOX特殊部の蓋が経年劣化により、開閉が困難になっている箇所が多く、保守・点検に支障をきたしております。

更に、近年蓋のセキュリティ向上のため、シリンダー錠内蔵のロック構造が要求されるようになり、初期設置の蓋の改良が求められるようになりました。



CAB設置状況



CCB蓋設置状況

### 対策

- ・開閉頻度の高いCAB蓋 (U字構造物の始末端部、ケーブルの分岐・接続部及び地上機器隣接部) に点検蓋として铸铁蓋に置換し、保守・点検に支障のないように改善する。
- ・開閉機能が劣化したCCB鉄蓋は、機能がシンプルで劣化しにくい铸铁蓋に改善する。
- ・セキュリティ機能の性能アップに、シリンダー錠内蔵のロック構造に改善する。



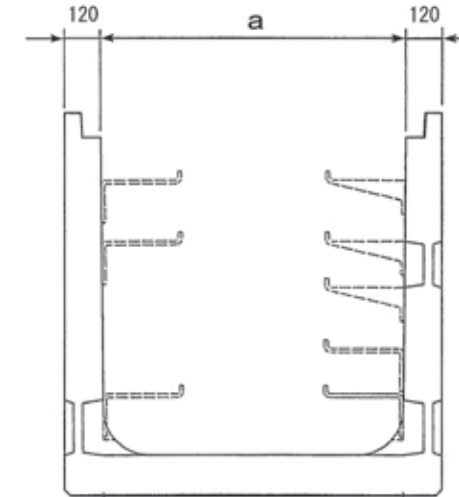
これらの対策を講ずるにはユニット型铸铁蓋 (SUM蓋) をご採用されることをお勧めします。

### ユニット型铸铁蓋 (SUM蓋) の特徴

- 蓋・受け枠が一体型ユニットのため、設置が簡単。
- 蓋・受け枠が一体型ユニットのため、受け枠の変形が少なく、蓋のガタツキが発生しにくい。
- 道路表面に露出する蓋の面積が少ないので、景観性に優れている。
- 蓋本体のロック機構を簡略化し、シリンダー錠の必要数を少なくすることにより、コストを大幅に削減した。

### 鉄蓋取替え施工手順イメージ (CAB工法の一例)

#### 1 CABの断面例



- I型：a寸法 ≒ 1220mm ⇒ SUM1200ユニット
- II型：a寸法 ≒ 970mm ⇒ SUM 900ユニット
- III型：a寸法 ≒ 1020mm ⇒ SUM1000ユニット

#### 2 既設CAB蓋撤去



#### 3 ユニット型铸铁蓋設置の下地処理



#### 4 ユニット型铸铁蓋設置



#### 5 施工完了

